

Osiągi

Wysokość podnoszenia	6010.0 mm
Udźwig znamionowy	3000 kg
Wydajność (przy maks. wysokości)	3000 kg
Wydajność (przy maks. zasięgu)	1300 kg
Maks. zasięg	3365.0 mm
Siła gromadzenia	5700 daN

Masy

Masa (bez ładunku)	6110 kg
--------------------	---------

Jazda

Opony standardowe	Standard 405/70x20
1. bieg/dolny zakres (opcjonalnie 40 km/h)	6 (6) km/h
1. bieg/górny zakres (opcjonalnie 40 km/h)	11 (12) km/h
2. bieg/dolny zakres (opcjonalnie 40 km/h)	16 (18) km/h
2. bieg/górny zakres (opcjonalnie 40 km/h)	30 (40) km/h

Układ napędowy

Napęd główny	Silnik hydrostatyczny z przekładnią dwustopniową
Napęd	Hydrostatyczny z regulacją elektroniczną

Silnik

Producent/model	Deutz / TCD 3.6 L4
Paliwo	Olaj napędowy
Chłodzenie	Ciecz
Moc znamionowa (ISO 14396) przy 2300 obr./min	74.4 kW
Maks. moment obrotowy przy 1600 obr./min	410.0 Nm
Liczba cylindrów	4
Pojemność skokowa	3.62 L

Układ hydrauliczny

Typ pompy	Pompa zębata z zaworem LS
Łączna pojemność pompy	100.00 L/min

Czasy cykli

Czas podnoszenia - bez ładunku	6.9 s
Czas opuszczania - bez ładunku	5.0 s
Czas wsuwania teleskopu przy maks. zasięgu - bez ładunku	5.3 s
Czas wsuwania teleskopu przy maks. wysokości - bez ładunku	5.3 s
Czas wysuwania teleskopu przy maks. zasięgu - bez ładunku	5.4 s
Czas wysuwania teleskopu przy maks. wysokości - bez ładunku	5.4 s

Hamulce

Hamowanie silnikiem	Hydrostatyczne
Hamulec postojowy i awaryjny	Hamulec ujemny ze sterowaniem hydraulicznym

Objętości płynów

Osi i redukcja biegów przód / tył	9.1/9.1 L
Olaj silnikowy	8.00 L
Zbiornik paliwa	138.00 L
Zbiornik hydrauliczny [UKŁ. HYDRAULICZNY]	59.00 L

Funkcje standardowe

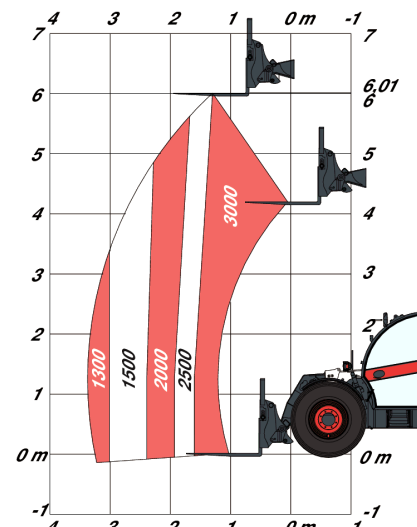
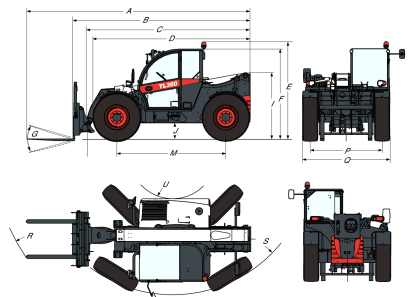
Blokada ruchów niebezpiecznych (AMA = Aggravating Movements Arrester)	Dwudrożny układ zasilania hydraulicznego na końcu wysięgnika
Przekładnia hydrostatyczna	Blotniki
Kabina operatora z konstrukcjami ROPS/FOPS	Silnik z turbosprężarką
Ogrzewanie, odmgławianie i wentylacja	Wąskie przyłącze do mocowania osprzętu
Przednie i tylne spryskiwacze/wycieraczki	Mechaniczna blokada osprzętu
Fotel amortyzowany	Joystick z funkcją sterowania przód/tył
Światła drogowe	Sterowanie ręczne blokady napędu
Kierunkowskazy	Światła boczne na górze kabiny
Prawe i lewe lusterka	Standardowe opony 405/70x20

Ochrona środowiska

Poziom ciśnienia akustycznego (LpA)	74 dB(A)
Poziom mocy akustycznej (LWA)	106 dB(A)
Drgania całego ciała (ISO 2631-1)	1.20 ms ⁻²

Tabele obciążeń

Z widłami i standardowymi oponami 405/70x20


Wymiary


(-) 900.0 mm	(L) 1156.0 mm
(A) 5874.0 mm	(M) 2870.0 mm
(B) 4669.0 mm	(N) 643.0 mm
(C) 4563.0 mm	(O) 1013.0 mm
(E) 2561.0 mm	(P) 1895.0 mm
(F) 2374.0 mm	(Q) 2300.0 mm
(G) 135°	(R) 4852.0 mm
(I) 1752.0 mm	(S) 3714.0 mm
(J) 430.0 mm	(U) 1092.0 mm

Wyposażenie opcjonalne

Klimatyzacja	Wózek Manitou z hydrauliczną blokadą osprzętu
Alarm jazdy wstecz	Hak do holowania ze złączem belki zaczepowej regulowany ręcznie
Podstawowy hak do holowania	Śworznikowy hak do holowania
Niebieskie światła ostrzegawcze	Proporcjonalny wentylator silnika z przemiennikiem
Światło wysięgnika	Ochronna kratka przedniej szyby
Ogranicznik wysięgnika	Wózek Quicktach z hydrauliczną blokadą osprzętu
Zawieszenie wysięgnika	Tylny przewód pomocniczy z hakiem do holowania
Rozruch na zimno	regulowanym hydraulicznie
Cyklonyczny wstępny filtr powietrza	Tylny pomocniczy układ elektryczny
Hak do holowania ze złączem belki zaczepowej	Fotel amortyzowany pneumatycznie Sears
Gaśnica przeciwpożarowa	Wspornik tablicy rejestracyjnej pojazdu z tylnym hakiem hydraulicznym
Przedni hak do holowania	Skrzynka narzędziowa
Hak do holowania regulowany hydraulicznie	Napęd 40 km/h
Korek wlewu paliwa zamykany na klucz	Klin pod kola