



**T35100** | Podnośniki teleskopowe



## Osiągi

Wysokość podnoszenia	10200.0 mm
Udźwig znamionowy	3500 kg
Wydajność (przy maks. wysokości)	750 kg
Wydajność (przy maks. zasięgu)	600 kg
Maks. zasięg	6910.0 mm
Siła gromadzenia	4600 daN

## Masy

Masa (bez ładunku)	7200 kg
--------------------	---------

## Jazda

Opony standardowe	400/70x20 150B
Opony standardowe	TITAN 400/70x20 150B 166A2 LIFT RIGGER II (4 bary przód/tył)
Niska prędkość (do przodu/wstecz)	7.0 km/h
Wysoka prędkość (do przodu/wstecz)	30.0 km/h
Tryby jazdy	Napęd bezpośredni/napęd płynny

## Układ napędowy

Napęd główny	Dwubiegowy silnik hydrauliczny
Napęd	Hydrostatyczny z regulacją elektroniczną

## Silnik

Producent/model	PERKINS/1104D-44TA turbo
Paliwo	Olej napędowy
Chłodzenie	Ciecz
Moc znamionowa (DIN 6271) przy 2200 obr./min	74.5 kW
Maks. moment obrotowy przy 1400 obr./min	410.0 Nm
Liczba cylindrów	4
Pojemność skokowa	4.40 L

## Układ hydrauliczny

Typ pompy	Pompa zębata z zaworem LS
Łączna pojemność pompy	135.00 L/min
Ciśnienie robocze	265.00 bar

## Czasy cykli

Czas podnoszenia - bez ładunku	10.7 s
Czas opuszczania - bez ładunku	5.8 s
Czas wsuwania teleskopu przy maks. zasięgu - bez ładunku	10.4 s
Czas wsuwania teleskopu przy maks. wysokości - bez ładunku	10.5 s
Czas wysuwania teleskopu przy maks. zasięgu - bez ładunku	11.4 s
Czas wysuwania teleskopu przy maks. wysokości - bez ładunku	11.4 s

## Hamulce

Hamowanie silnikami	Hydrostatyczne
Hamulec postojowy i awaryjny	Hamulec ujemny ze sterowaniem hydraulicznym

## Objętości płynów

Osi i redukcja biegów przód / tył	9.0/8.1 L
Olej silnikowy	8.50 L
Zbiornik paliwa	140.00 L
Zbiornik hydrauliczny	77.00 L

## Funkcje standardowe

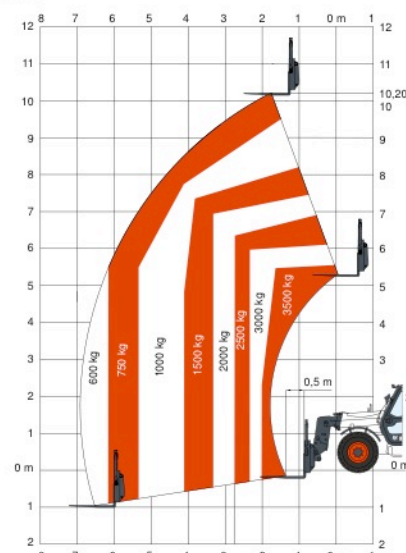
Blokada ruchów niebezpiecznych (AMA = Aggravating Movements Arrester)	Prawe i lewe lusterka
Przekładnia hydrostatyczna	Dwudrożny układ zasilania hydraulicznego na końcu wysięgnika
Kabina operatora z konstrukcjami ROPS/FOPS	Błotniki
Ogrzewanie, odmgławianie i wentylacja	Silnik z turbosprężarką
Przednie i tylne spryskiwacze/wycieraczki	Wąskie przyłącze do mocowania osprzętu
Fotel amortyzowany	Mechaniczna blokada osprzętu
Światła drogowe	Cztery opony TITAN 400/70 x 20 150B 166A2 Lift Rigger II
Kierunkowskazy	

## Wyposażenie opcjonalne

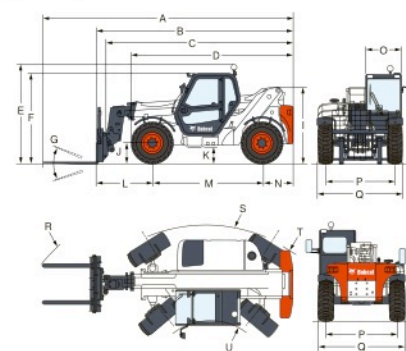
Alarm cofania	Światła robocze na wysięgniku
Druga funkcja hydrauliczna na wysięgniku	Zestaw niebieskich świateł do "koguta"
Klimatyzacja	Wózek z hydrauliczną blokadą osprzętu

## Tabele obciążeń

Z widłami i oponami TITAN 400/70 x 20 150B 166A2 LIFT RIGGER II (standard) lub DUNLOP 400/70 x 20 150B 168A2 (opcja)



## Wymiary



(-) 1600.0 mm	(M) 2850.0 mm
(-) 920.0 mm	(N) 800.0 mm
(A) 6486.0 mm	(O) 930.0 mm
(B) 5285.0 mm	(P) 1812.0 mm
(C) 5070.0 mm	(Q) 2216.0 mm
(D) 4406.0 mm	(R) 5075.0 mm
(E) 2610.0 mm	(R) 5025.0 mm
(F) 2295.0 mm	(R) 5145.0 mm
(G) 145°	(S) 3900.0 mm
(I) 2079.0 mm	(T) 3965.0 mm
(J) 419.0 mm	(U) 1370.0 mm

**PKSERWIS**

**PK-Serwis Spolka Jawna**  
Wrocław, Ul. L.Petrażyckiego 47  
52-434 Wrocław  
Tel.: +48 713634279 Faks: +48 713643267

**Bobcat**

[www.bobcat.eu](http://www.bobcat.eu)