

T40140 | Podnośniki teleskopowe

Osiągi

| | |
|--|------------|
| Wysokość podnoszenia — na stabilizatorach | 13610.0 mm |
| Wysokość podnoszenia — na kołach | 13430.0 mm |
| Udźwig znamionowy | 4000 kg |
| Udźwig (przy maks. wysokości — na stabilizatorach) | 4000 kg |
| Udźwig (przy maks. wysokości — na kołach) | 2500 kg |
| Udźwig (przy maks. zasięgu — na stabilizatorach) | 1300 kg |
| Udźwig (przy maks. zasięgu — na kołach) | 250 kg |
| Maks. zasięg — na stabilizatorach | 9700.0 mm |
| Maks. zasięg — na oponach | 9800.0 mm |
| Siła gromadzenia | 5000 daN |

Masy

| | |
|--------------------|----------|
| Masa (bez ładunku) | 10000 kg |
|--------------------|----------|

Jazda

| | |
|------------------------------------|--------------------------------|
| Opony standardowe | 400/80x24 |
| Opony standardowe | 400/80x24 |
| Niska prędkość (do przodu/wstecz) | 8.0 km/h |
| Wysoka prędkość (do przodu/wstecz) | 30.0 km/h |
| Tryby jazdy | Napęd bezpośredni/napęd płynny |

Układ napędowy

| | |
|--------------|--|
| Napęd główny | Dwubiegowy silnik hydrauliczny |
| Napęd | Hydrostatyczny z regulacją elektroniczną |

Silnik

| | |
|--|--------------------------|
| Producent/model | PERKINS/1104D-44TA turbo |
| Paliwo | Olej napędowy |
| Chłodzenie | Ciecz |
| Moc znamionowa (DIN 6271) przy 2200 obr./min | 74.5 kW |
| Maks. moment obrotowy przy 1400 obr./min | 410.0 Nm |
| Liczba cylindrów | 4 |
| Pojemność skokowa | 4.40 L |

Układ hydrauliczny

| | |
|------------------------|---------------------------|
| Typ pompy | Pompa zębata z zaworem LS |
| Łączna pojemność pompy | 135.00 L/min |
| Ciśnienie robocze | 250.00 bar |

Czasy cykli

| | |
|---|--------|
| Czas podnoszenia — bez ładunku | 13.0 s |
| Czas opuszczania — bez ładunku | 7.2 s |
| Czas wsuwania teleskopu przy maks. zasięgu — bez ładunku | 12.4 s |
| Czas wsuwania teleskopu przy maks. wysokości — bez ładunku | 11.0 s |
| Czas wysuwania teleskopu przy maks. zasięgu — bez ładunku | 19.3 s |
| Czas wysuwania teleskopu przy maks. wysokości — bez ładunku | 19.2 s |

Hamulce

| | |
|------------------------------|---|
| Hamowanie silnikiem | Hydrostatyczne |
| Hamulec postojowy i awaryjny | Hamulec ujemny ze sterowaniem hydraulicznym |

Objętości płynów

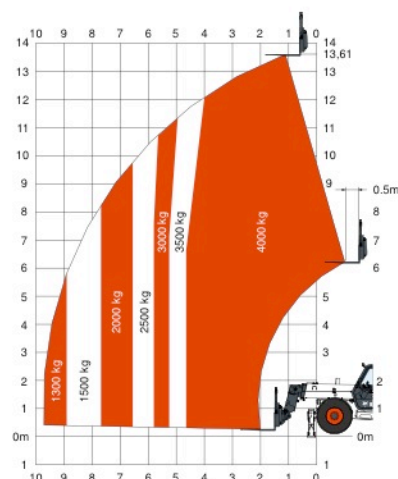
| | |
|-----------------------------------|-------------|
| Osi i redukcja biegów przód / tył | 11.9/11.4 L |
| Olej silnikowy | 8.50 L |
| Zbiornik paliwa | 140.00 L |
| Zbiornik hydrauliczny | 77.00 L |

Funkcje standardowe

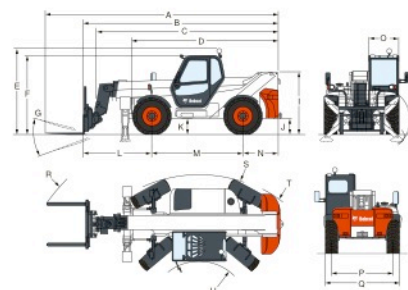
| | |
|---|--|
| Blokada ruchów niebezpiecznych (AMA = Aggravating Movements Arrester) | Prawe i lewe lusterka |
| Przekładnia hydrostatyczna | Dwudrożny układ zasilania hydraulicznego na końcu wysięgnika |
| Kabina operatora z konstrukcjami ROPS/FOPS | Błotniki |
| Ogrzewanie, odmgławianie i wentylacja | Silnik z turbosprężarką |
| Przednie i tylne spryskiwacze/wycieraczki | Wąskie przyłącze do mocowania osprzętu |
| Fotel amoryzowany | Mechaniczna blokada osprzętu |
| Światła drogowe | Cztery opony 400/80x24 |
| Kierunkowskazy | |

Tabele obciążeń

Z widłami i standardowymi oponami 400/80 x 24 lub DUNLOP 400/80 x 24 156B T37 TL — na stabilizatorach



Wymiary



| | |
|---------------|---------------|
| (-) 1804.0 mm | (F) 2473.0 mm |
| (-) 920.0 mm | (G) 125° |
| (-) 1200.0 mm | (J) 503.0 mm |
| (-) 2475.0 mm | (M) 2850.0 mm |
| (-) 15° | (O) 930.0 mm |
| (-) 110° | (P) 1992.0 mm |
| (A) 7304.0 mm | (Q) 2394.0 mm |
| (B) 6099.0 mm | (R) 5748.0 mm |
| (D) 4589.0 mm | (S) 4260.0 mm |
| (E) 2701.0 mm | (U) 1560.0 mm |

PKSERWIS

PK-Serwis Spółka Jawna

Wrocław, Ul. L.Petrażyckiego 47

52-434 Wrocław

Tel.: +48 713634279 Faks: +48 713643267

Bobcat

www.bobcat.eu