

## Osiągi

Wysokość podnoszenia — na stabilizatorach	17430.0 mm
Wysokość podnoszenia — na kołach	17180.0 mm
Udźwig znamionowy	4000 kg
Wydajność (przy maks. wysokości — na stabilizatorach)	2500 kg
Wydajność (przy maks. wysokości — na oponach)	1250 kg
Wydajność (przy maks. zasięgu — na stabilizatorach)	560 kg
Wydajność (przy maks. zasięgu — na oponach)	0 kg
Maks. zasięg — na stabilizatorach	13670.0 mm
Maks. zasięg — na oponach	13730.0 mm
Siła gromadzenia	5000 daN

## Masy

Masa (bez ładunku)	10970 kg
--------------------	----------

## Jazda

Opony standardowe	400/80x24
Opony standardowe	400/80x24
Niska prędkość (do przodu/wstecz)	8.0 km/h
Wysoka prędkość (do przodu/wstecz)	30.0 km/h
Tryby jazdy	Napęd bezpośredni/napęd płynny

## Układ napędowy

Napęd główny	Dwubiegowy silnik hydrauliczny
Napęd	Hydrostatyczny z regulacją elektroniczną

## Silnik

Producent/model	PERKINS/1104D-44TA turbo
Paliwo	Olej napędowy
Chłodzenie	Ciecz
Moc znamionowa (DIN 6271) przy 2200 obr./min	74.5 kW
Maks. moment obrotowy przy 1400 obr./min	410.0 Nm
Liczba cylindrów	4
Pojemność skokowa	4.40 L

## Układ hydrauliczny

Typ pompy	Pompa zębata z zaworem LS
Łączna pojemność pompy	135.00 L/min
Ciśnienie robocze	250.00 bar

## Czasy cykli

Czas podnoszenia — bez ładunku	12.6 s
Czas opuszczania — bez ładunku	6.4 s
Czas wsuwania teleskopu przy maks. zasięgu — bez ładunku	19.4 s
Czas wsuwania teleskopu przy maks. wysokości — bez ładunku	16.6 s
Czas wysuwania teleskopu przy maks. zasięgu — bez ładunku	28.9 s
Czas wysuwania teleskopu przy maks. wysokości — bez ładunku	29.0 s

## Hamulce

Hamowanie silnikiem	Hydrostatyczne
Hamulec postojowy i awaryjny	Hamulec ujemny ze sterowaniem hydraulicznym

## Objętości płynów

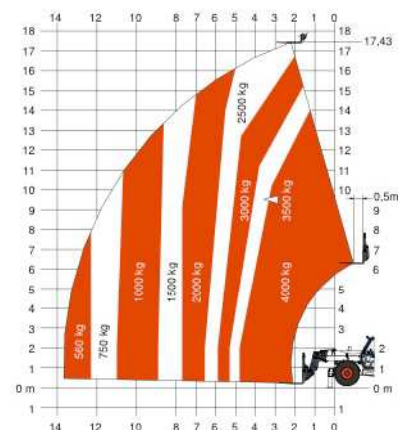
Osi i redukcja biegów przód / tył	11.9/11.4 L
Olej silnikowy	8.50 L
Zbiornik paliwa	140.00 L
Zbiornik hydrauliczny	77.00 L

## Funkcje standardowe

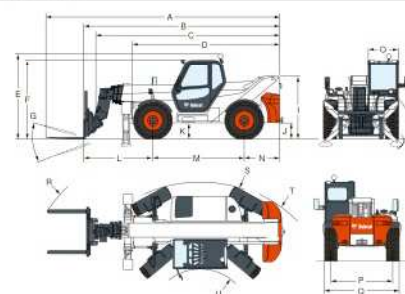
Blokada ruchów niebezpiecznych (AMA = Aggravating Movements Arrester)	Prawe i lewe lusterka
Przekładnia hydrostatyczna	Dwudrożny układ zasilania hydraulicznego na końcu wysięgnika
Kabina operatora z konstrukcjami ROPS/FOPS	Błotniki
Ogrzewanie, odmgławianie i wentylacja	Silnik z turbosprężarką
Przednie i tylne spryskiwacze/wycieraczki	Wąskie przyłącze do mocowania osprzętu
Fotel amortyzowany	Mechaniczna blokada osprzętu
Światła drogowe	Cztery opony 400/80x24
Kierunkowskazy	

## Tabele obciążeń

Z widłami i standardowymi oponami 400/80 x 24 lub DUNLOP 400/80 x 24 156B T37 TL — na stabilizatorach



## Wymiary



(-) 1804.0 mm	(F) 2473.0 mm
(-) 920.0 mm	(G) 125°
(-) 1200.0 mm	(J) 503.0 mm
(-) 2475.0 mm	(M) 2850.0 mm
(-) 15°	(O) 930.0 mm
(-) 110°	(P) 1992.0 mm
(A) 7415.0 mm	(Q) 2394.0 mm
(B) 6210.0 mm	(R) 6356.0 mm
(C) 6107.0 mm	(S) 4260.0 mm
(D) 4589.0 mm	(U) 1560.0 mm
(E) 2701.0 mm	

**PKSERWIS**

**PK-Serwis Spolka Jawna**

Wrocław, Ul. L.Petrażyckiego 47

52-434 Wrocław

Tel.: +48 713634279 Faks: +48 713643278

**Bobcat**

[www.bobcat.eu](http://www.bobcat.eu)