

TR50210 | Podnośniki teleskopowe

Osiągi

Wysokość podnoszenia — na stabilizatorach	20500.0 mm
Wysokość podnoszenia — na kołach	20300.0 mm
Udźwig znamionowy	5000 kg
Udźwig (przy maks. wysokości — na stabilizatorach)	2500 kg
Udźwig (przy maks. wysokości — na kołach)	1200 kg
Udźwig (przy maks. zasięgu — na stabilizatorach)	400 kg
Udźwig (przy maks. zasięgu — na kołach)	400 kg
Maks. zasięg — na stabilizatorach	18100.0 mm
Maks. zasięg — na kołach	12700.0 mm

Masy

Masa (bez ładunku)	17200 kg
--------------------	----------

Jazda

Opony standardowe	18 — R 22,5 cala
Opony standardowe	18 — R 22,5 cala
Niska prędkość (do przodu/wstecz)	10.0 km/h
Wysoka prędkość (do przodu/wstecz)	40.0 km/h

Układ napędowy

Napęd główny	Dwubiegowa skrzynia biegów
Napęd	Hydrostatyczny z regulacją hydrauliczną

Silnik

Producent/model	PERKINS/1104D-ETA
Paliwo	Olej napędowy
Chłodzenie	Ciecz
Moc znamionowa (DIN 6271) przy 2200 obr./min	106.0 kW
Maksymalny moment obrotowy przy 1400 obr./min	556.0 Nm
Liczba cylindrów	4
Pojemność skokowa	4.40 L

Układ hydrauliczny

Typ pompy	Podwójna pompa zębata
Ciśnienie robocze	230.00 bar

Czasy cykli

Czas podnoszenia — bez ładunku	18.0 s
Czas opuszczania — bez ładunku	13.0 s
Czas wsuwania teleskopu przy maks. zasięgu — bez ładunku	21.0 s
Czas wsuwania teleskopu przy maks. wysokości — bez ładunku	16.0 s
Czas wysuwania teleskopu przy maks. zasięgu — bez ładunku	28.0 s
Czas wysuwania teleskopu przy maks. wysokości — bez ładunku	27.0 s

Hamulce

Hamowanie silnikiem	Hydrostatyczne
Hamulec postojowy	Hamulec ujemny ze sterowaniem elektrohydraulicznym na osi tylnej

Objętości płynów

Osi i redukcja biegów przód / tył	10.0/10.0 L
Olej silnikowy	9.00 L
Zbiornik paliwa	180.00 L
Zbiornik hydrauliczny	270.00 L

Funkcje standardowe

Przygotowany do zamontowania platformy roboczej	Ogrzewanie, odmgławianie i wentylacja
Przekładnia hydrostatyczna	Wózek z ręczną blokadą osprzętu
Dwudrożny układ zasilania hydraulicznego na końcu wysięgnika	Kabina operatora z konstrukcjami ROPS/FOPS
Alarm jazdy wstecz	Przednie i tylne spryskiwacze/wycieraczki
Ogranicznik wysięgnika	Fotel amortyzowany
Korek wlewu paliwa zamykany na klucz	Światła drogowe
Obrotowe światło ostrzegawcze	

Wyposażenie opcjonalne

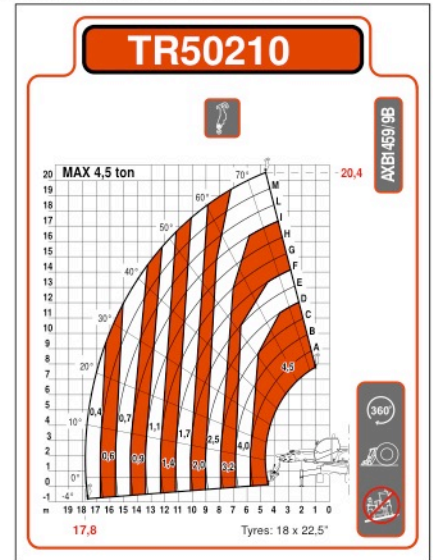
Kolor na zamówienie	Zdalne sterowanie
Siedzenie pneumatyczne (wymagane z podwójnym joystickiem)	Drugi pomocniczy przewód hydrauliczny z przewodem elektrycznym
Klimatyzacja	30-stopniowe zabezpieczenie stabilizatora
Krata na szybie	Osłona przeciwsłoneczna
Immobiliser zapobiegający kradzieży	Homologacja TÜV
Samoczyszczący się wstępny filtr powietrza	Światło robocze na górze kabiny
Podnośnik centrujący i wstępne ustawienie dodatniej/ujemnej wysięgnicy	2-biegowa regulacja pedału przyspieszenia dla zdalnego sterowania
Zestaw do niskich temperatur otoczenia	Światło wysięgnika
Elementy sterujące z dwoma joystickami	Wózek z hydrauliczną blokadą osprzętu
Zestyk elektryczny na głowicy wysięgnika	Tłumik z katalizatorem spalin
Mechanizm różnicowy o ograniczonym poślizgu dla osi tylnej	Rozruch na zimno
Blok poprzeczny widel paletowych	Elektroniczna regulacja pedału przyspieszenia dla zdalnego sterowania
Radio	Nagrzewnica firmy Webasto (wymagany jest zestaw do niskich temperatur otoczenia)
Radioodtwarzacz CD	Koło zapasowe

Ochrona środowiska

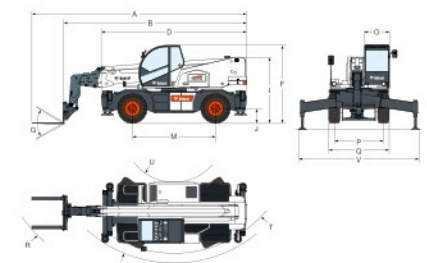
Poziom mocy akustycznej (LWA)	104 dB(A)
Drgania całego ciała (EN 13059)	1.50 ms ⁻²
Drgania rąk i ramion (EN 13059)	4.50 ms ⁻²

Tabele obciążeń

Z widłami i oponami DUNLOP 405/70 x 20 SPT9 (opcja)



Wymiary



(A)	8360.0 mm	(O)	980.0 mm
(B)	7150.0 mm	(P)	1920.0 mm
(D)	5680.0 mm	(Q)	2380.0 mm
(F)	3030.0 mm	(R)	6720.0 mm
(G)	134°	(S)	5130.0 mm
(I)	2580.0 mm	(T)	4750.0 mm
(J)	320.0 mm	(U)	1980.0 mm
(M)	3250.0 mm	(V)	4710.0 mm