

# T35105 IIIB

## Urządzenia teleskopowe

### Dane techniczne

#### Osiągi

Wysokość podnoszenia	10290.0 mm
Udźwig znamionowy	3500 kg
Wydajność (przy maks. wysokości)	400 kg
Wydajność (przy maks. zasięgu)	600 kg
Maks. zasięg	6886.0 mm
Siła gromadzenia	7800 daN

#### Masy

Masa (bez ładunku)	7420 kg
--------------------	---------

#### Jazda

Opony standardowe	SOLIDEAL 405/70-20 14PR
Niska prędkość (do przodu/wstecz)	8.5 km/h
Wysoka prędkość (do przodu/wstecz)	30.0 km/h

#### Układ napędowy

Napęd główny	Silnik hydrostatyczny
Napęd	Hydrostatyczny z regulacją elektroniczną

#### Silnik

Producent/model	Deutz TCD 3.6 L4
Paliwo	Oil napędowy
Chłodzenie	Ciecżą
Moc znamionowa (DIN 6271) przy 2200 obr./min	74.4 kW
Maks. moment obrotowy przy 1600 obr./min	410.0 Nm
Liczba cylindrów	4
Pojemność skokowa	3.62 L

#### Układ hydrauliczny

Typ pompy	Pompa zębata z zaworem LS
-----------	---------------------------

#### Czasy cykli

Czas podnoszenia - bez ładunku	9.8 s
Czas opuszczania - bez ładunku	6.0 s
Czas wsuwania teleskopu przy maks. zasięgu - bez ładunku	7.0 s
Czas wsuwania teleskopu przy maks. wysokości - bez ładunku	7.0 s
Czas wysuwania teleskopu przy maks. zasięgu - bez ładunku	10.4 s
Czas wysuwania teleskopu przy maks. wysokości - bez ładunku	10.4 s

#### Hamulce

Hamowanie silnikiem	Hydrostatyczne
Hamulec postojowy i awaryjny	Hamulec ujemny ze sterowaniem hydraulicznym

#### Objętości płynów

Osi i redukcja biegów przód / tył	8.1/8.1 L
Zbiornik paliwa	130.00 L
Zbiornik hydrauliczny [UKŁ. HYDRAULICZNY]	71.00 L

#### Funkcje standardowe

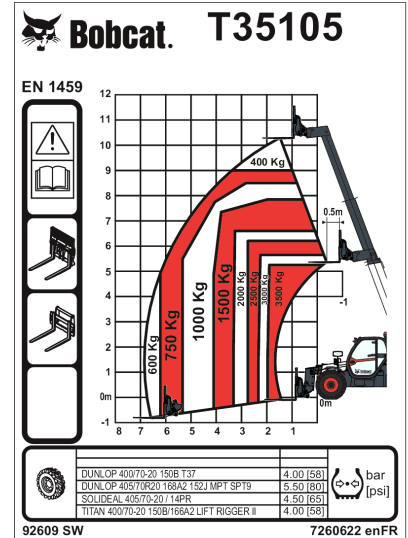
Blokada ruchów niebezpiecznych (AMA = Aggravating Movements Arrester)	Prawe i lewe lusterka
Przekładnia hydrostatyczna	Dwudrożny układ zasilania hydraulicznego na końcu wysięgnika
Kabina operatora z konstrukcjami ROPS/FOPS	Błotniki
Ogrzewanie, odmgławianie i wentylacja	Mechaniczna blokada osprzętu
Przednie i tylne spryskiwacze/wycieraczki	Standardowe opony 405/70x20
Fotel amortyzowany	Widły do palet o długości 1200 mm/ pływające / nośnik 1,12 m / widły na wyposażeniu / oparcie na wyposażeniu / dla nośnika osprzętu Quicktatch
Światła drogowe	Maks. prędkość jazdy: 30 km/h (z założonymi 24-calowymi oponami)
Kierunkowskazy	Silnik turbodoładowany Deutz TCD 3.6 L4 — etap IIIB / Tier 4i

#### Ochrona środowiska

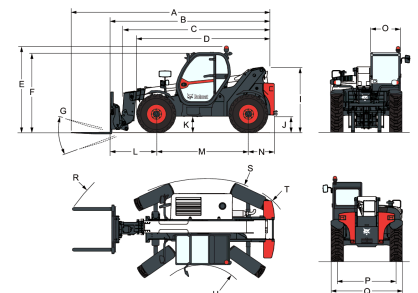
Poziom ciśnienia akustycznego (LpA)	76 dB(A)
Poziom mocy akustycznej (LWA)	106 dB(A)
Drgania całego ciała (ISO 2631-1)	0.90 ms <sup>-2</sup>

#### Tabele obciążeń

Z widłami i standardowymi oponami 405/70x20



#### Wymiary



(-)	857.0 mm	(L)	1422.0 mm
(A)	6276.0 mm	(M)	2850.0 mm
(B)	5071.0 mm	(N)	799.0 mm
(C)	4936.0 mm	(O)	930.0 mm
(D)	4192.0 mm	(P)	1862.0 mm
(E)	2584.0 mm	(Q)	2264.0 mm
(F)	2389.0 mm	(R)	5025.0 mm
(G)	143°	(S)	5116.0 mm
(I)	1941.0 mm	(T)	3765.0 mm
(J)	415.0 mm	(U)	1245.0 mm

#### Wyposażenie opcjonalne

Klimatyzacja	Ochrona kraty przedniej szyby
Fotel pneumatyczny	Lusterko tylne
Alarm jazdy wstecz	Wycieraczka okna dachowego
Zespół przewodów wysięgnika	Obrotowe światło ostrzegawcze
Wózek z hydrauliczną blokadą osprzętu	Osiłona przeciwsłoneczna
QUICKTACH (obowiązkowy zespół przewodów wysięgnika)	Uchwyt do tablicy rejestracyjnej
Rozruch w niskich temperaturach	Światła robocze na wysięgniku
Kolor na zamówienie	Cykloniczny wstępny filtr powietrza
Hak do holowania ze złączem belki zaczepowej	Proporcjonalny wentylator silnika z przemiennikiem
Sterowanie przód/tył na dźwigni kierownicy (już nie na joysticku)	Układ zdalnego sterowania z ładowarką pokładową
Korek wlewu paliwa zamykany na klucz	
Instalacja do zamontowania radia i głośników	