

Osiągi

Wysokość podnoszenia	10290.0 mm
Udźwig znamionowy	3500 kg
Wydajność (przy maks. wysokości)	2500 kg
Wydajność (przy maks. zasięgu)	600 kg
Maks. zasięg	6886.0 mm
Siła gromadzenia	7800 daN

Masy

Masa (bez ładunku)	7420 kg
--------------------	---------

Jazda

Opony standardowe	SOLIDEAL 405/70-20 14PR
Niska prędkość (do przodu/wstecz)	8.5 km/h
Wysoka prędkość (do przodu/wstecz)	30.0 km/h

Układ napędowy

Napęd główny	Silnik hydrostatyczny
Napęd	Hydrostatyczny z regulacją elektroniczną

Silnik

Producent/model	Deutz TCD 3.6 L4
Paliwo	Oilj napędowy
Chłodzenie	Cieczą
Moc znamionowa (DIN 6271) przy 2200 obr./min	74.4 kW
Maks. moment obrotowy przy 1400 obr./min	410.0 Nm
Liczba cylindrów	4
Pojemność skokowa	3.62 L

Układ hydrauliczny

Typ pompy	Pompa zębata z zaworem LS
-----------	---------------------------

Czasy cykli

Czas podnoszenia - bez ładunku	9.8 s
Czas opuszczania - bez ładunku	6.0 s
Czas wsuwania teleskopu przy maks. zasięgu - bez ładunku	7.0 s
Czas wsuwania teleskopu przy maks. wysokości - bez ładunku	7.0 s
Czas wysuwania teleskopu przy maks. zasięgu - bez ładunku	10.4 s
Czas wysuwania teleskopu przy maks. wysokości - bez ładunku	10.4 s

Hamulce

Hamowanie silnikiem	Hydrostatyczne
Hamulec postojowy i awaryjny	Hamulec ujemny ze sterowaniem hydraulicznym

Objętości płynów

Osi i redukcja biegów przód / tył	8.1/8.1 L
Zbiornik paliwa	130.00 L
Zbiornik hydrauliczny [UKŁ. HYDRAULICZNY]	71.00 L

Funkcje standardowe

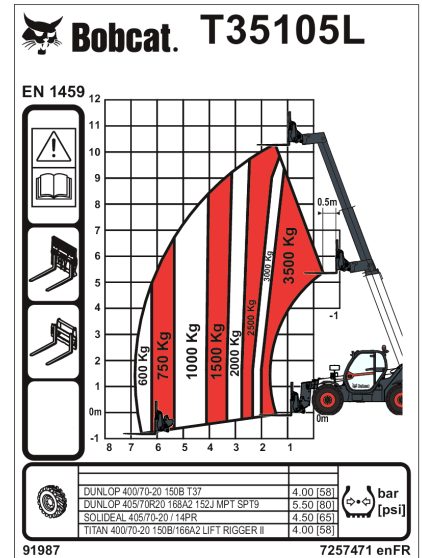
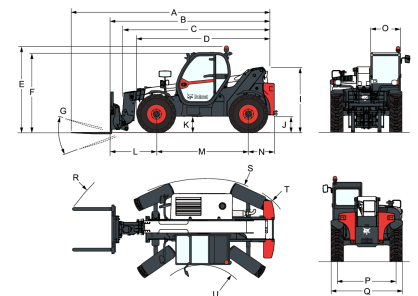
Blokada ruchów niebezpiecznych (AMA = Aggravating Movements Arrester)	Prawe i lewe lusterka
Przekładnia hydrostatyczna	Dwudrożny układ zasilania hydraulicznego na końcu wysięgnika
Kabina operatora z konstrukcjami ROPS/FOPS	Blotniki
Ogrzewanie, odmgławianie i wentylacja	Silnik turbodoładowany Deutz TCD 3.6 L4 — etap IIIB / Tier 4i
Przednie i tylne spryskiwacze/wycieraczki	Mechaniczna blokada osprzętu
Fotel amortyzowany	Standardowe opony 405/70x20
Światła drogowe	Widły do palet o długości 1200 mm/ pływające / nośnik 1,12 m / widły na wyposażeniu / oparcie na wyposażeniu / dla nośnika osprzętu Quicktach
Kierunkowskazy	Ogranicznik wysięgnika

Ochrona środowiska

Poziom ciśnienia akustycznego (LpA)	76 dB(A)
Poziom mocy akustycznej (LWA)	106 dB(A)
Drgania całego ciała (ISO 2631-1)	0.90 ms ⁻²

Tabele obciążeń

Z widłami i standardowymi oponami 405/70x20


Wymiary


(-) 857.0 mm	(L) 1422.0 mm
(A) 6276.0 mm	(M) 2850.0 mm
(B) 5071.0 mm	(N) 799.0 mm
(C) 4936.0 mm	(O) 930.0 mm
(D) 4192.0 mm	(P) 1862.0 mm
(E) 2584.0 mm	(Q) 2264.0 mm
(F) 2389.0 mm	(R) 5025.0 mm
(G) 143°	(R) 5116.0 mm
(I) 1941.0 mm	(S) 3765.0 mm
(J) 415.0 mm	(U) 1245.0 mm

Wyposażenie opcjonalne

Klimatyzacja	Ochronna kratka przedniej szyby
Fotel pneumatyczny	Lusterko tylne
Alarm jazdy wstecz	Wycieraczka okna dachowego
Zespół przewodów wysięgnika	Obrotowe światło ostrzegawcze
Wózek z hydrauliczną blokadą osprzętu	Osiłona przeciwsłoneczna Uchwyt do tablicy rejestracyjnej
QUICKTACH (obowiązkowy zespół przewodów wysięgnika)	Światła robocze na wysięgniku
Rozruch w niskich temperaturach	Cykloniczny wstępny filtr powietrza
Kolor na zamówienie	Proporcjonalny wentylator silnika z przemiennikiem
Hak do holowania ze złączem belki zaczepowej	Układ zdalnego sterowania z ładowarką pokładową
Sterowanie przód/tył na dźwigni kierownicy (już nie na joysticku)	
Korek wlewu paliwa zamykany na klucz	
Instalacja do zamontowania radia i głośników	