

**Osiągi**

Wysokość podnoszenia — na stabilizatorach	13656.0 mm
Wysokość podnoszenia — na kołach	12787.0 mm
Udźwig znamionowy	3500 kg
Wydajność (przy maks. wysokości na stabilizatorach)	3500 kg
Wydajność (przy maks. wysokości na oponach)	400 kg
Wydajność (przy maks. zasięgu na stabilizatorach)	1000 kg
Wydajność (przy maks. zasięgu na oponach)	150 kg
Maks. zasięg na oponach	9449.0 mm
Siła gromadzenia	12300 daN

**Masy**

Masa (bez ładunku)	9200 kg
--------------------	---------

**Jazda**

Opony standardowe	OPONY PODSTAWOWE 400/80-24 20PR
2. bieg/dolny zakres	8.5 km/h
2. bieg/górny zakres	30.0 km/h
Tryby jazdy	Napęd bezpośredni/napęd płynny

**Układ napędowy**

Napęd główny	Silnik hydrostatyczny
Napęd	Hydrostatyczny z regulacją elektroniczną

**Silnik**

Producent/model	DEUTZ / TCD 3.6 L4
Paliwo	Olej napędowy
Chłodzenie	Ciecz
Moc znamionowa (ISO 14396:2002) przy 2300 obr./min	74.4 kW
Maks. moment obrotowy przy 1600 obr./min:	410.0 Nm
Liczba cylindrów	4
Pojemność skokowa	3.62 L

**Układ hydrauliczny**

Typ pompy	Pompa zębata z zaworem LS
-----------	---------------------------

**Czasy cykli**

Czas podnoszenia - bez ładunku	12.8 s
Czas opuszczania - bez ładunku	8.4 s
Czas wsuwania teleskopu przy maks. zasięgu - bez ładunku	12.9 s
Czas wysuwania teleskopu przy maks. wysokości - bez ładunku	11.3 s
Czas wysuwania teleskopu przy maks. zasięgu - bez ładunku	18.8 s
Czas wysuwania teleskopu przy maks. wysokości - bez ładunku	18.8 s

**Hamulce**

Hamowanie silnikiem	Hydrostatyczne
Hamulec postojowy i awaryjny	Hamulec ujemny ze sterowaniem hydraulicznym

**Objętości płynów**

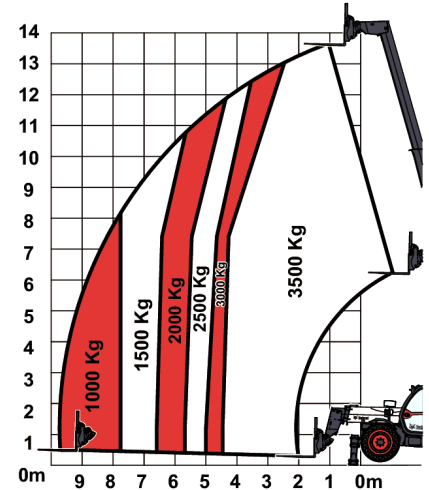
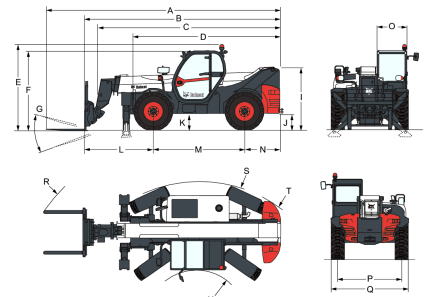
Zbiornik paliwa	145.00 L
Zbiornik hydrauliczny	76.00 L

**Ochrona środowiska**

Poziom hałasu na stanowisku operatora (LpA) (EN 12053)	76 dB(A)
Poziom hałasu na stanowisku operatora (LpA) (EN 12053) — niepewność	4 dB(A)
Poziom mocy akustycznej (LWA)	106 dB(A)
Drgania całego ciała (EN 13059)	1.00 ms <sup>-2</sup>
Wibracje całego ciała (EN 13059) — niepewność	0.30 ms <sup>-2</sup>

**Tabele obciążeń**

Z widłami i standardowymi oponami 400/80x24, na stabilizatorach


**Wymiary**


(-)	857.0 mm	(L)	2151.0 mm
(A)	7313.0 mm	(M)	2850.0 mm
(B)	6108.0 mm	(N)	1107.0 mm
(C)	6052.0 mm	(O)	930.0 mm
(D)	4573.0 mm	(P)	1992.0 mm
(E)	2673.0 mm	(Q)	2418.0 mm
(F)	2480.0 mm	(R)	5640.0 mm
(G)	124°	(S)	4150.0 mm
(I)	1956.0 mm	(U)	1519.0 mm
(J)	509.0 mm		