

# TL358+ AGRI High cab IIB

## Urządzenia teleskopowe

### Dane techniczne

#### Osiągi

Wysokość podnoszenia	5800.0 mm
Udźwig znamionowy	3000 kg
Wydajność (przy maks. wysokości)	2500 kg
Wydajność (przy maks. zasięgu)	1250 kg
Maks. zasięg	3100.0 mm
Siła gromadzenia	4600 daN

#### Masy

Masa (bez ładunku)	5220 kg
--------------------	---------

#### Jazda

Opony standardowe	Standard 405/70x20 14PR
1. bieg/dolny zakres (opcjonalnie 40 km/h)	10 (10) km/h
1. bieg/górny zakres (opcjonalnie 40 km/h)	31 (40 z 24-calowymi oponami) km/h
2. bieg/dolny zakres (opcjonalnie 40 km/h)	16 (18) km/h
2. bieg/górny zakres (opcjonalnie 40 km/h)	30 (40) km/h

#### Układ napędowy

Napęd główny	Silnik hydrostatyczny
Napęd	Hydrostatyczny z regulacją elektroniczną

#### Silnik

Producent/model	Deutz TCD 3.6 L4
Paliwo	Olej napędowy
Chłodzenie	Ciecz
Moc znamionowa (ISO 14396:2002) przy 2200 obr./min	74.4 kW
Maks. moment obrotowy przy 1400 obr./min	410.0 Nm
Liczba cylindrów	4
Pojemność skokowa	3.62 L

#### Układ hydrauliczny

Typ pompy	Pompa zębata z zaworem LS
-----------	---------------------------

#### Czasy cykli

Czas podnoszenia - bez ładunku	5.3 s
Czas opuszczania - bez ładunku	4.0 s
Czas wsuwania teleskopu przy maks. zasięgu - bez ładunku	3.6 s
Czas wysuwania teleskopu przy maks. wysokości - bez ładunku	3.6 s
Czas wysuwania teleskopu przy maks. zasięgu - bez ładunku	5.0 s
Czas wysuwania teleskopu przy maks. wysokości - bez ładunku	5.0 s

#### Hamulce

Hamowanie silnikiem	Hydrostatyczne
Hamulec postojowy i awaryjny	Hamulec ujemny ze sterowaniem hydraulicznym

#### Objętości płynów

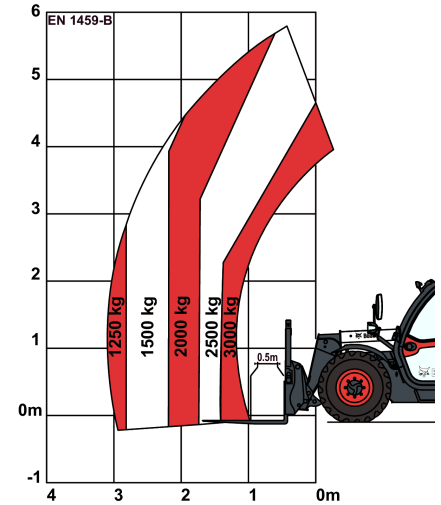
Osi i redukcja biegów przód / tył	5.6/5.6 L
Zbiornik paliwa	115.00 L
Zbiornik hydrauliczny	47.00 L

#### Funkcje standardowe

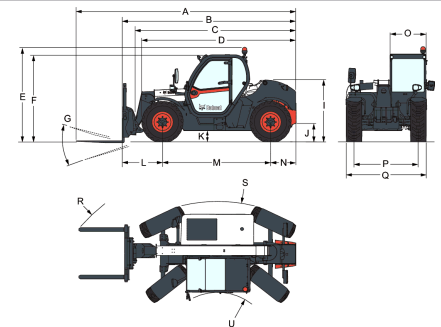
Blokada ruchów niebezpiecznych (AMA = Aggravating Movements Arrester)	Alarm jazdy wstecz
Przekładnia hydrostatyczna	Cykloniczny wstępny filtr powietrza
Kabina operatora z konstrukcjami ROPS/FOPS	Hak do holowania ze złączem belki zaczepowej i tylnym gniazdem elektrycznym
Ogrzewanie, odmgławianie i wentylacja	Korek wlewu paliwa zamykany na klucz
Przednie i tylne spryskiwacze/wycieraczki	Instalacja do zamontowania radia i głośników
Fotel amortyzowany mechanicznie	Kabina w wersji Premium (luksusowa kierownica, podłokietnik, aluminiowe panele)
Światła drogowe	Proporcjonalny wentylator silnika z przemiennikiem
Kierunkowskazy	Uchwyt na dokumenty z PVC
Prawe i lewe lusterka	Lusterko tylne
Dwudrożny układ zasilania hydraulicznego na końcu wysięgnika	Wycieraczka okna dachowego
Błotniki	Obrotowe światło ostrzegawcze
Silnik z turbosprężarką	Fotel amortyzowany pneumatycznie Sears
Wózek Manitou z ręczną blokadą osprzętu	Oslona przeciwsłoneczna
Joystick z funkcją sterowania przód/tył	Uchwyt do tablicy rejestracyjnej
Tryb ECO zmniejszający zużycie paliwa	Zawór hamulca przyczepy (oprócz Niemiec i Włoch)
	Napęd 40 km/h
	Światła robocze na wysięgniku

#### Tabele obciążeń

Z widłami i standardowymi oponami 405/70x20



#### Wymiary



(-) 857.0 mm	(L) 1020.0 mm
(A) 5707.0 mm	(M) 2820.0 mm
(B) 4507.0 mm	(N) 667.0 mm
(C) 4400.0 mm	(O) 930.0 mm
(D) 4035.0 mm	(P) 1700.0 mm
(E) 2440.0 mm	(Q) 2100.0 mm
(F) 2250.0 mm	(R) 4812.0 mm
(G) 136°	(S) 3717.0 mm
(I) 1587.0 mm	(U) 1383.0 mm
(J) 264.0 mm	

#### Wyposażenie opcjonalne

Klimatyzacja	Wózek Manitou z ręczną blokadą osprzętu
Zawieszenie wysięgnika	Ochronna kratka szyby przedniej i okna dachowego
Sterowanie przód/tył na dźwigni kierownicy (już nie na joysticku)	Wózek Manitou z hydrauliczną blokadą osprzętu (wymagana wiązka przewodów wysięgnika)
Przedni hak do holowania	Tylny przewód pomocniczy
Hydraulicznie regulowany hak do holowania z tylnym gniazdem elektrycznym, tylny przewód pomocniczy i lusterko wsteczne	Zestaw niebieskich świateł do "koguta"

SHS (Smart Handling System — system inteligentnej obsługi) dostosowujący szybkość wysięgnika do rodzaju pracy

Standardowe opony 405/70x20

#### Ochrona środowiska

---

Poziom hałas na stanowisku operatora (LpA) (EN 12053)	77 dB(A)
Poziom hałas na stanowisku operatora (LpA) (EN 12053) — niepewność	4 dB(A)
Drgania całego ciała (EN 13059)	1.70 ms <sup>-2</sup>
Wibracje całego ciała (EN 13059) — niepewność	0.50 ms <sup>-2</sup>