

TL358+ Low cab IIB

Urządzenia teleskopowe

Dane techniczne

Osiągi

Wysokość podnoszenia	5800.0 mm
Udźwig znamionowy	3000 kg
Wydajność (przy maks. wysokości)	2500 kg
Wydajność (przy maks. zasięgu)	1250 kg
Maks. zasięg	3100.0 mm
Siła gromadzenia	4600 daN

Masy

Masa (bez ładunku)	5220 kg
--------------------	---------

Jazda

Opony standardowe	Standard 405/70x20 14PR
1. bieg/dolny zakres (opcjonalnie 40 km/h)	10 (10) km/h
1. bieg/górny zakres (opcjonalnie 40 km/h)	31 (40 z 24-calowymi oponami) km/h
2. bieg/dolny zakres (opcjonalnie 40 km/h)	16 (18) km/h
2. bieg/górny zakres (opcjonalnie 40 km/h)	30 (40) km/h

Układ napędowy

Napęd główny	Silnik hydrostatyczny
Napęd	Hydrostatyczny z regulacją elektroniczną

Silnik

Producent/model	Deutz TCD 3.6 L4
Paliwo	Olej napędowy
Chłodzenie	Ciecz
Moc znamionowa (ISO 14396:2002) przy 2200 obr./min	74.4 kW
Maks. moment obrotowy przy 1400 obr./min	410.0 Nm
Liczba cylindrów	4
Pojemność skokowa	3.62 L

Układ hydrauliczny

Typ pompy	Pompa zębata z zaworem LS
-----------	---------------------------

Czasy cykli

Czas podnoszenia - bez ładunku	5.3 s
Czas opuszczania - bez ładunku	4.0 s
Czas wsuwania teleskopu przy maks. zasięgu - bez ładunku	3.6 s
Czas wysuwania teleskopu przy maks. wysokości - bez ładunku	3.6 s
Czas wysuwania teleskopu przy maks. zasięgu - bez ładunku	5.0 s
Czas wysuwania teleskopu przy maks. wysokości - bez ładunku	5.0 s

Hamulce

Hamowanie silnikiem	Hydrostatyczne
Hamulec postojowy i awaryjny	Hamulec ujemny ze sterowaniem hydraulicznym

Objętości płynów

Osi i redukcja biegów przód / tył	5.6/5.6 L
Zbiornik paliwa	115.00 L
Zbiornik hydrauliczny	47.00 L

Funkcje standardowe

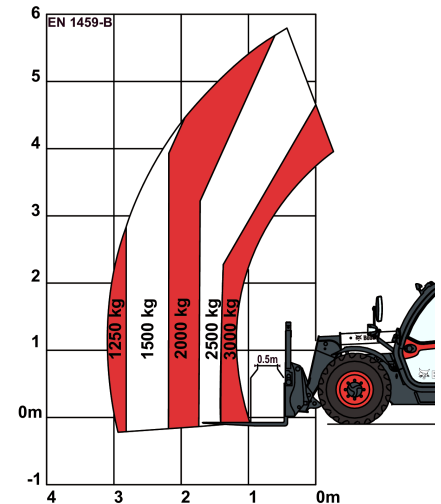
Blokada ruchów niebezpiecznych (AMA = Aggravating Movements Arrester)	Dwudrożny układ zasilania hydraulicznego na końcu wysięgnika
Przekładnia hydrostatyczna	Blotniki
Kabina operatora z konstrukcjami ROPS/FOPS	Silnik z turbosprężarką
Ogrzewanie, odmgławianie i wentylacja	Wózek Quicktach z ręczną blokadą osprzętu
Przednie i tylne spryskiwacze/wycieraczki	Joystick z funkcją sterowania przód/tył
Fotel amortyzowany mechanicznie	Tryb ECO zmniejszający zużycie paliwa
Światła drogowe	SHS (Smart Handling System — system inteligentnej obsługi) dostosowujący szybkość wysięgnika do rodzaju pracy
Kierunkowskazy	Standardowe opony 405/70x20
Prawe i lewe lusterka	

Ochrona środowiska

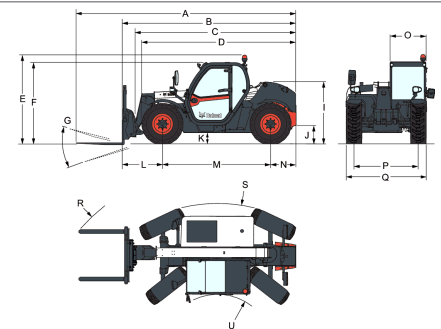
Poziom hałasu na stanowisku operatora (LpA) (EN 12053)	77 dB(A)
Poziom hałasu na stanowisku operatora (LpA) (EN 12053) — niepewność	4 dB(A)
Drgania całego ciała (EN 13059)	1.70 ms ⁻²
Wibracje całego ciała (EN 13059) — niepewność	0.50 ms ⁻²

Tabele obciążeń

Z widłami i standardowymi oponami 405/70x20



Wymiary



(-) 857.0 mm	(L) 1020.0 mm
(A) 5707.0 mm	(M) 2820.0 mm
(B) 4507.0 mm	(N) 667.0 mm
(C) 4400.0 mm	(O) 930.0 mm
(D) 4035.0 mm	(P) 1700.0 mm
(E) 2290.0 mm	(Q) 2100.0 mm
(F) 2100.0 mm	(R) 4812.0 mm
(G) 136°	(S) 3717.0 mm
(I) 1587.0 mm	(U) 1383.0 mm
(J) 264.0 mm	

Wyposażenie opcjonalne

Klimatyzacja	Ochronna kratka szyby
Zawieszenie wysięgnika	przedniej i okna dachowego
Hak do holowania ze złączem belki zaczepowej i tylnym gniazdem elektrycznym	Wózek Quicktach z hydrauliczną blokadą osprzętu (wymagana wiązka przewodów wysięgnika)
Sterowanie przód/tył na dźwigni kierownicy (już nie na joysticku)	Tylny przewód pomocniczy
Przedni hak do holowania	ostrzegawcze
Hydraulicznie regulowany hak do holowania z tylnym gniazdem elektrycznym, tylny przewód pomocniczy i lusterko wsteczne	Fotel amortyzowany pneumatycznie Sears
Wózek Manitou z ręczną blokadą osprzętu	Zestaw niebieskich świateł do "koguta"
Proporcjonalny wentylator silnika z przemiennikiem	Zawór hamulca przyczepy (oprócz Niemiec i Włoch)
	Napęd 40 km/h